



2018.03.28.

Intelligens Vaillant-rendszerek

Vasáros Zoltán
+36-30/331 8594
zoltan.vasaros@vaillant-group.com



Intelligens Vaillant rendszerek

Ake ötlete



Vaillant hőszivattyúk áttekintése



flexo THERM
= minden hőforrásra
megújuló energia
(jelen esetben hőszivattyú)

flexo COMPACT
= minden hőforrásra
beépített HMV tárolóval
ellátott hőszivattyú



geo THERM
= talajhő hasznosítás
megújuló energia
(jelen esetben hőszivattyú)



aro THERM
= levegő hőforrás
megújuló energia
(jelen esetben hőszivattyú)



A név első része a technológiát, második fele a termékcsoporthot, az utótag pedig a marketing szegmentációt definiálja

Az aroTHERM hőszivattyú család áttekintése



1. A rugalmas megoldás:

Moduláris koncepció hibrid rendszerek számára vagy 200 L-nél nagyobb HMV igények esetén.



Modulok:

- ① VWZ MEH 61 hidraulikus modul elektromos fűtőpatronnal, 3-utas váltószeleppel, HMV és a hőszivattyú vezérlő mod.
- ② VWZ MEH 60 átfolyó rendszerű elektromos fűtőpatron
- ③ VWZ MPS 40 kompakt puffer-tartály (40 liter)
- ④ VWZ MWT 150 hőcserélő modul (hidraulikus leválasztás)



uniSTOR HMV tárolók
(mono- és bivalens kivitelben)

VWZ AI hőszivattyú vez.

2. Kompakt megoldás:

HMV tárolóval rendelkező kompakt beltéri egység, főleg újépítésű házak számára.



Egyetlen intelligens szabályozó mindkét megoldásra

uniTOWER
Hidraulikus egység beépített 190 L-es HMV tárolóval, el. utánfűtéssel és kezelőegységgel a burkolat alatt.

Hőszivattyús termékválaszték a magyar piacon:

Szabályozó tartozékok

flexoCOMPACT exclusive

flexoTHERM exclusive



Hőszivattyús tartozékok



Intelligens Vaillant rendszerek

Ami általában kimarad...



Intelligens Vaillant rendszerek

Hőtermelők az energiahatékonyság jegyében

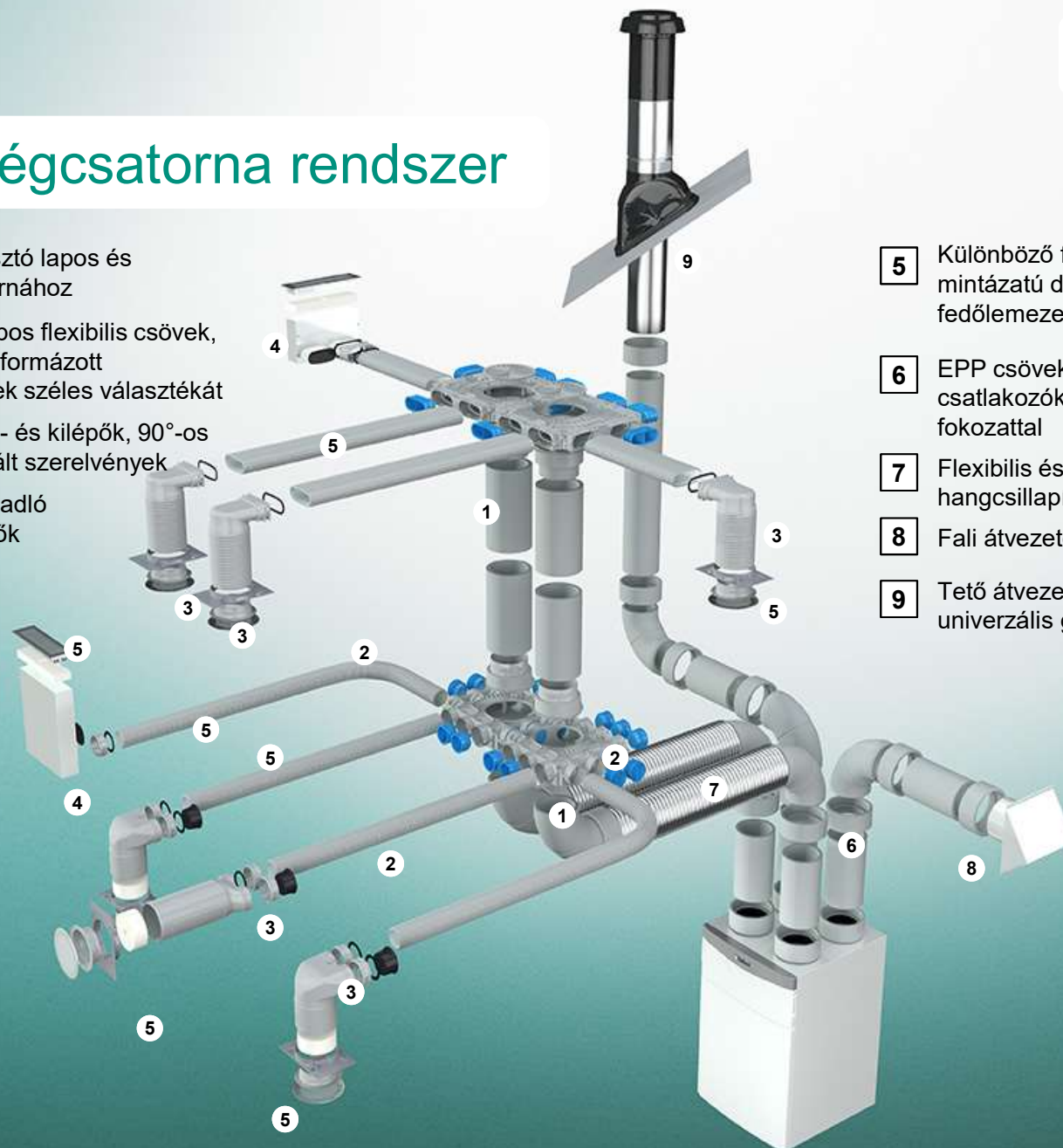


■ recoVAIR

- Hatékony és nagy felületű szűrő
- Moduláló bypass csappantyú
- Gyárilag beépített páratartalom érzékelő
- Folyamatos légcseré minden helyiségben
- A fal nedvességének felügyelete
- Levegőmennyiség beállítás és szabályozás
- Minden tartozék, a hőcserélőtől a légcsatorna elemeken át elérhető kínálatunkban
- Egészen 360 m³/h-ig

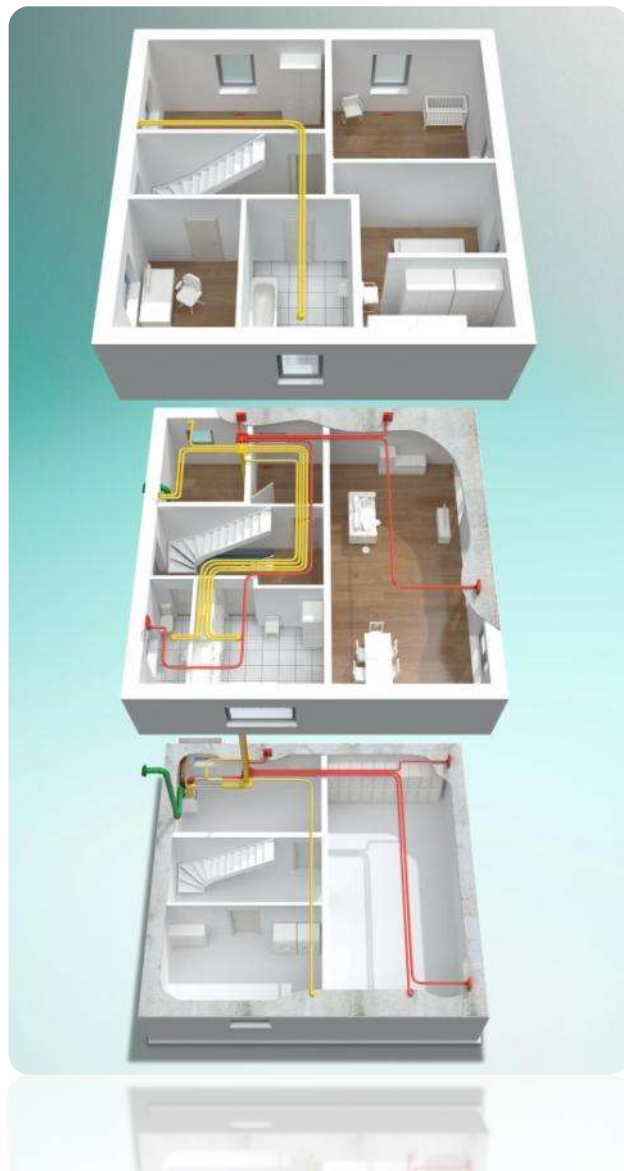
A teljes légcsatorna rendszer

- 1** Kompakt osztó lapos és kerek csatornához
- 2** Kerek és lapos flexibilis csövek, beleértve a formázott alkotóelemek széles választékát
- 3** Ø125-ös be- és kilépők, 90°-os vagy integrált szerelvények
- 4** Szögletes padló és fali kilépők

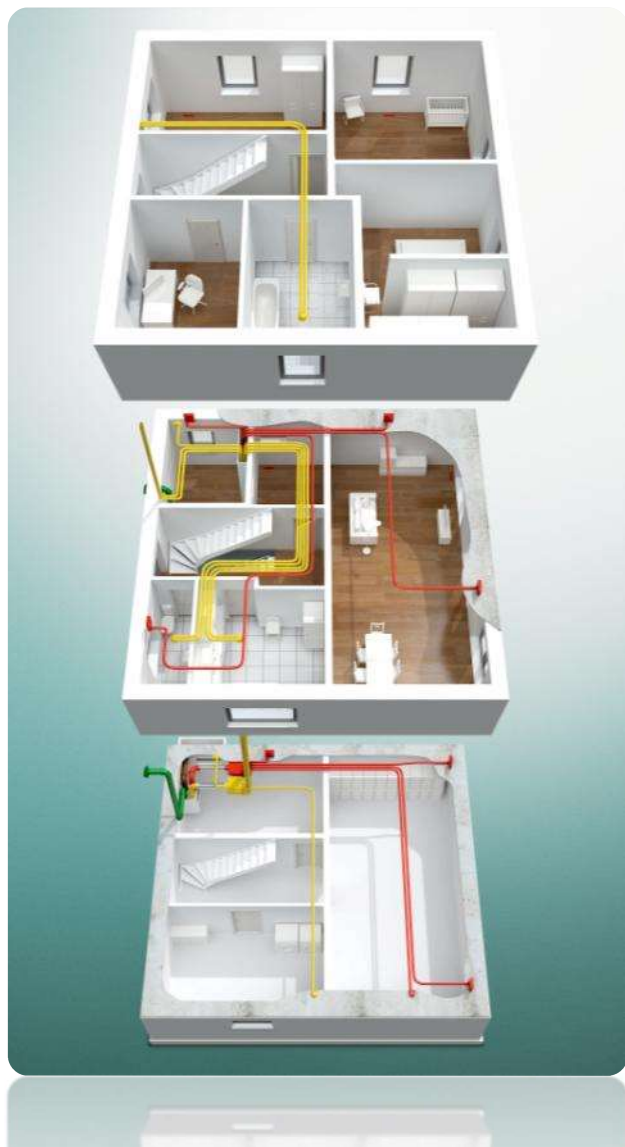


- 5** Különböző formájú és mintázatú dizájn fedőlemezek
- 6** EPP csövek, könyökök és csatlakozók eltérő hőszigetelő fokozattal
- 7** Flexibilis és stabil hangcsillapítók
- 8** Fali átvezetők
- 9** Tető átvezetők és univerzális gallér

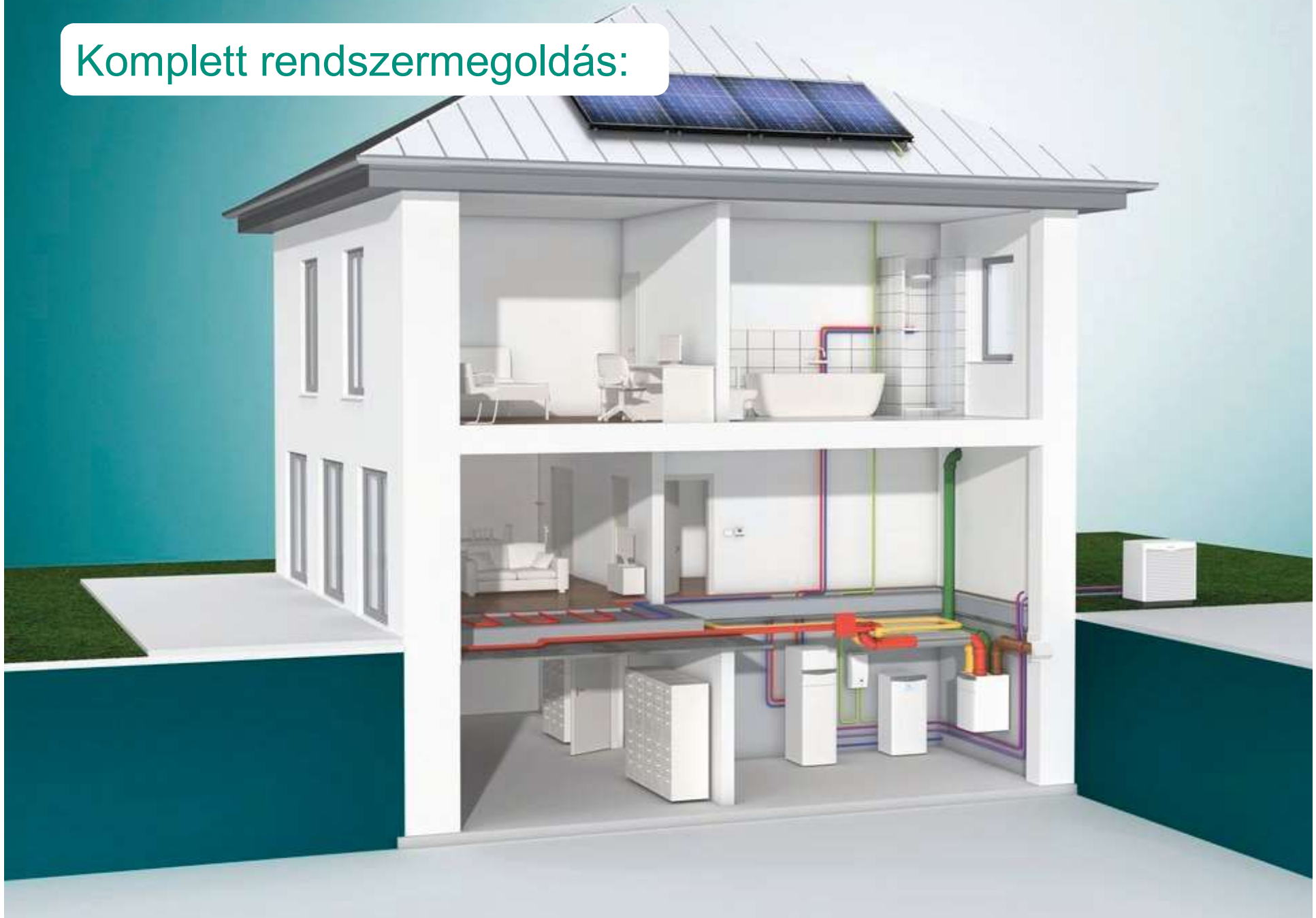
Alkalmazási példa 1: kompakt elosztó két elosztási szinten



Alkalmazási példa 2: multi elosztó a pincében, csatorna- vezetés saját szerelőaknában

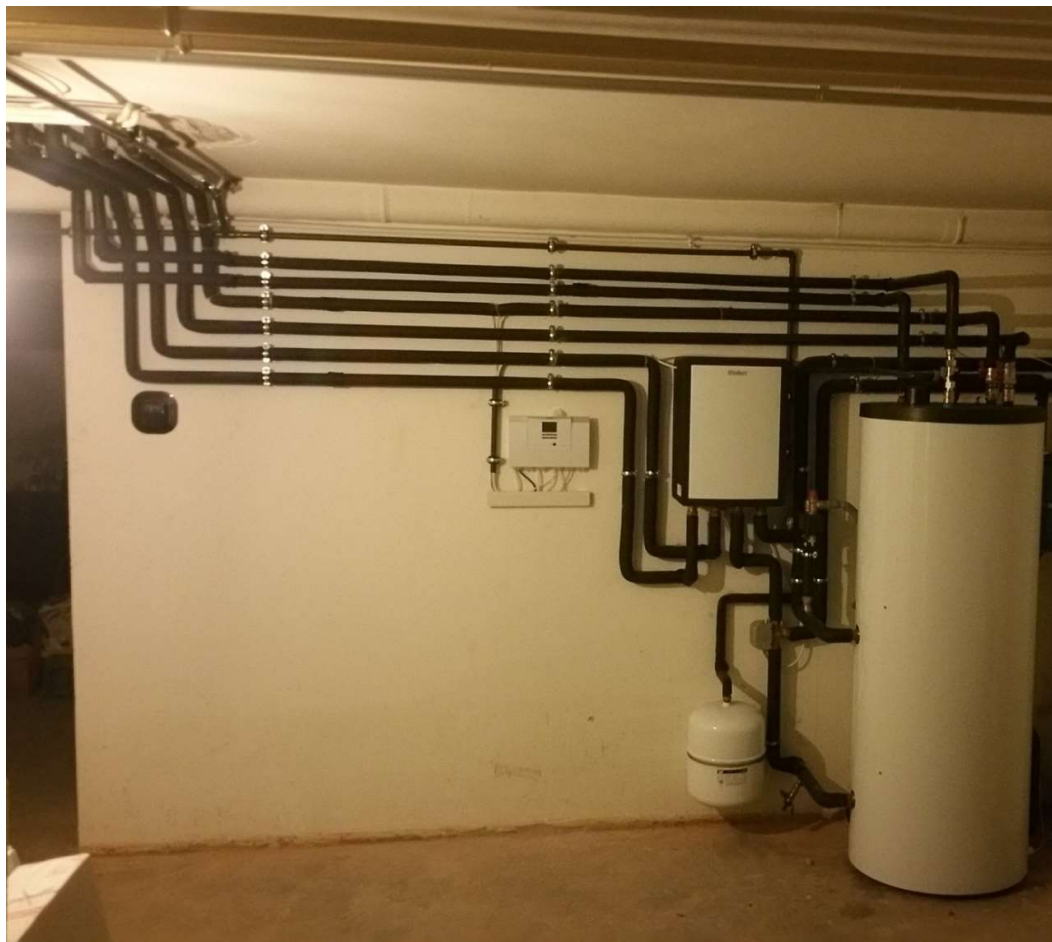


Komplett rendszermegoldás:



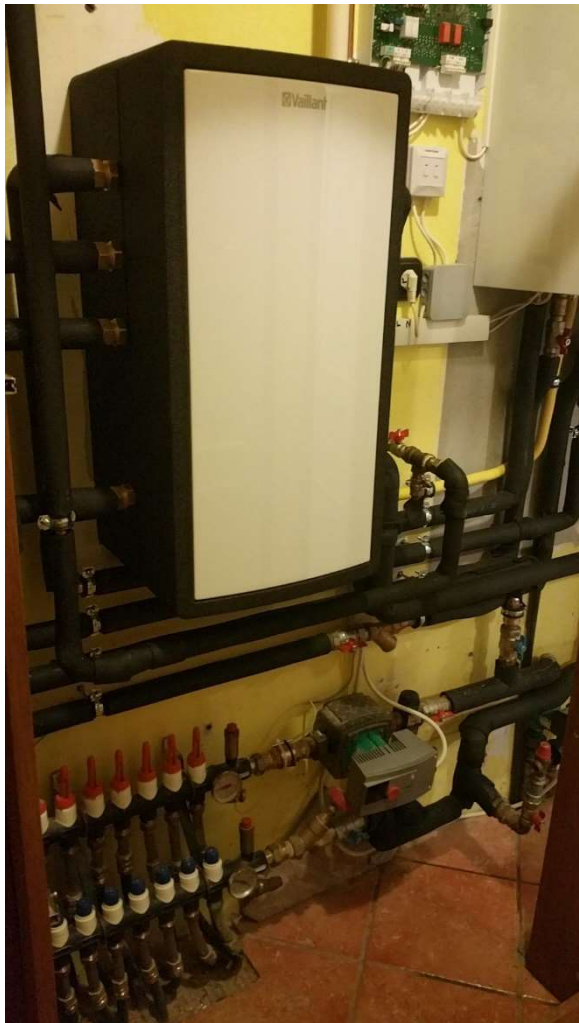
Intelligens Vaillant rendszerek

Telepítési példa I.

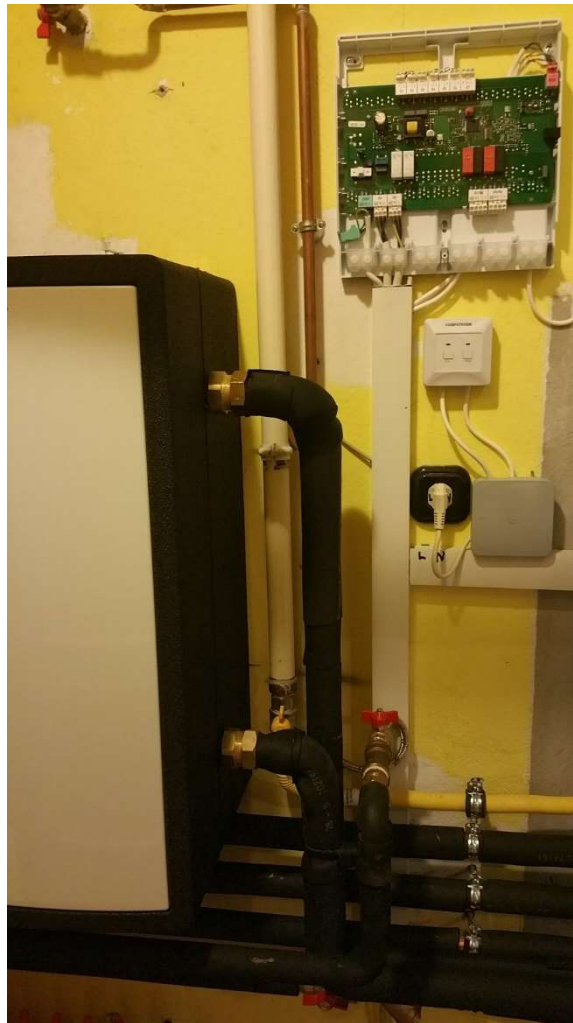


Intelligens Vaillant rendszerek

Telepítési példa I.



Vaillant



2018.03.28..

Intelligens Vaillant rendszerek

Telepítési példa II.



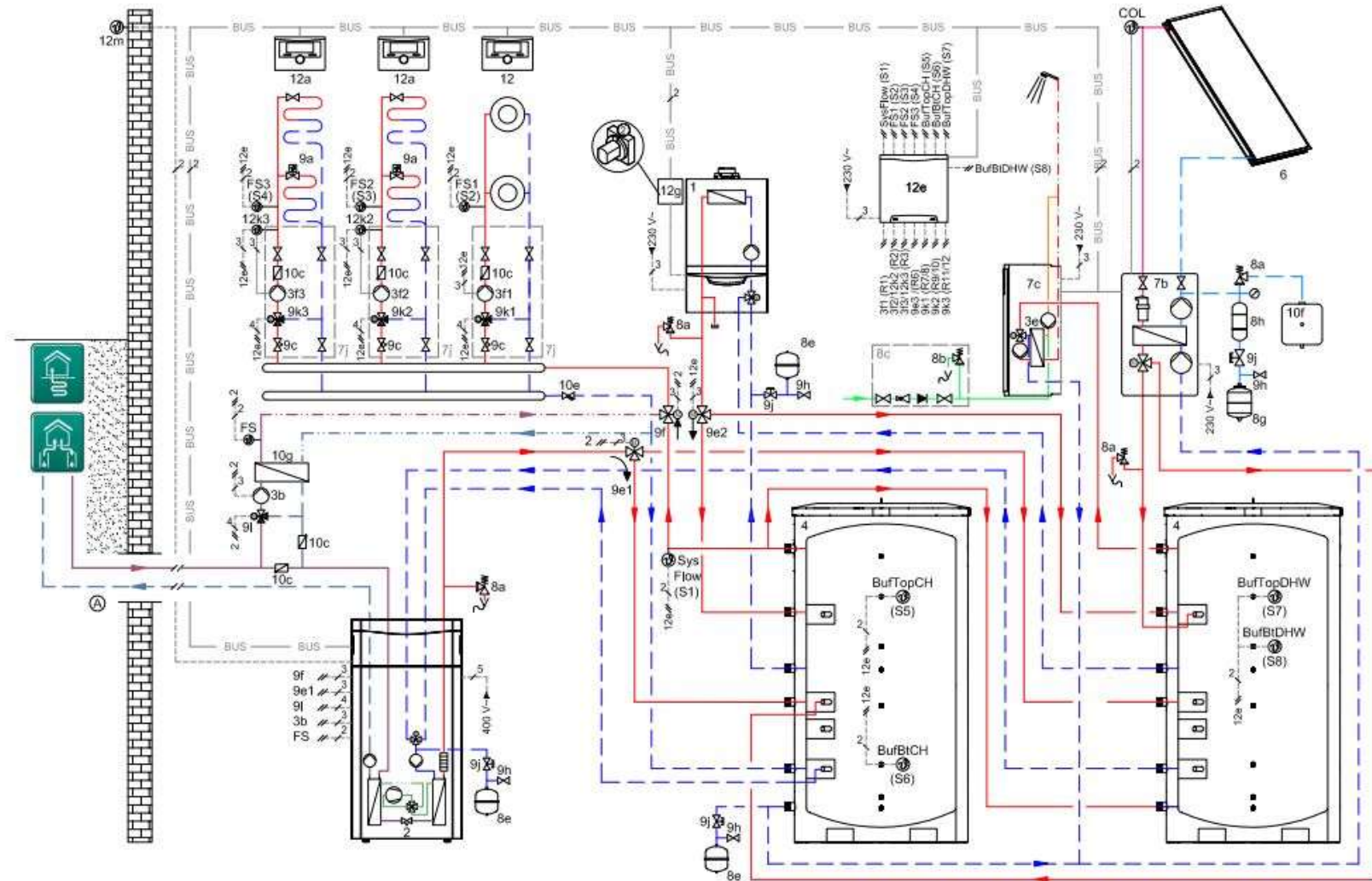
Intelligens Vaillant rendszerek

Telepítési példa III.



Intelligens Vaillant rendszerek

Telepítési példa III.



A multiMATIC 700 – „bármilyen” vezérlési feladatra



Intelligens Vaillant rendszerek

multiMATIC 700

Egyetlen szabályozó az összes Vaillant rendszerhez



Gázkészülék



Szellőztetés



HMV



Szolár rendsz.,



Hibrid rendsz.



Hőszivattyúk



Intelligens Vaillant rendszerek

Intelligens fűtés vezérlés bárholnan, na de hogyan?



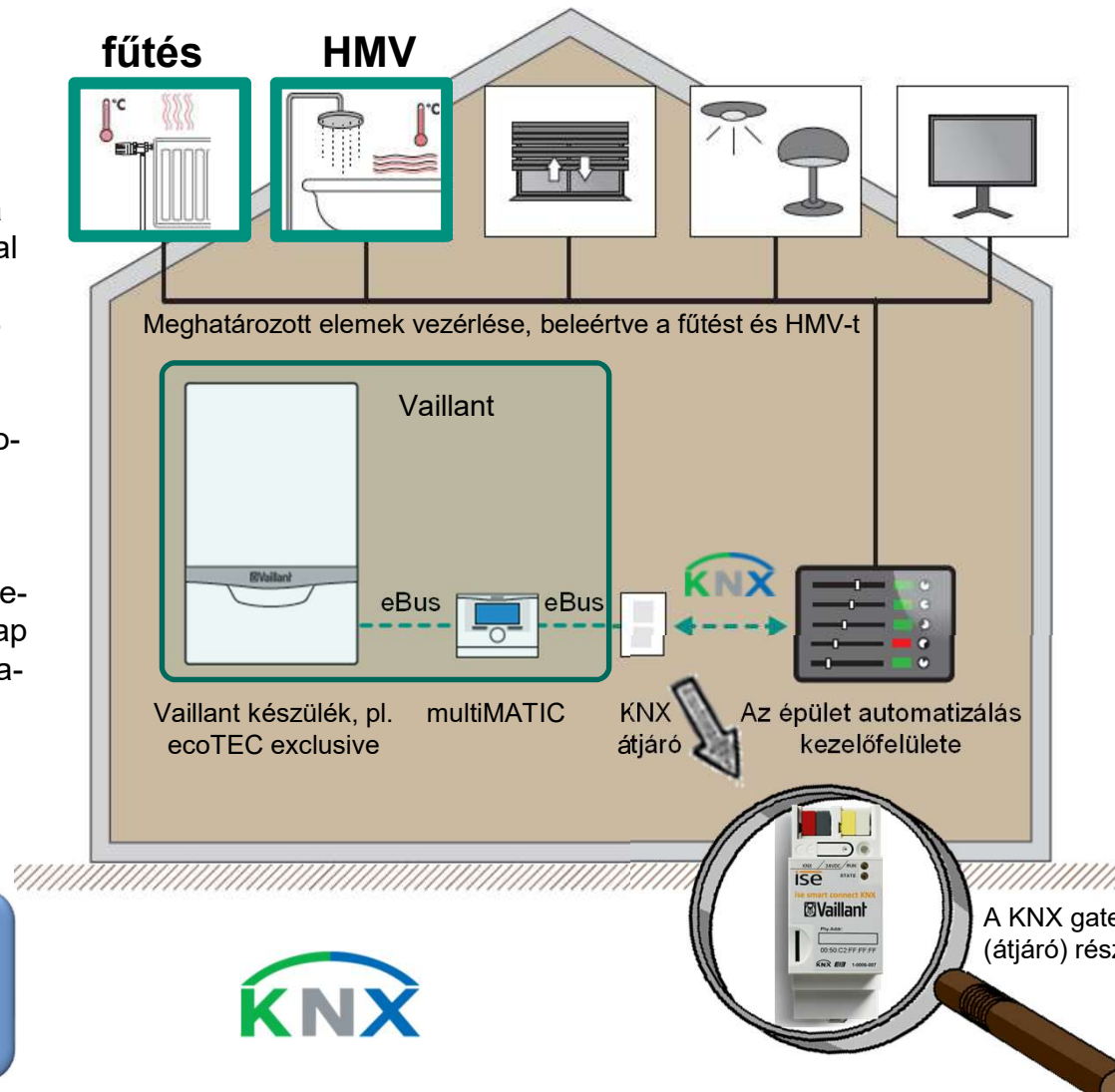
Belépés új területekre KNX rendszerrel



Intelligens együttműködés KNX protokollal: szabványosított út az információ cseréhez

A KNX átjáró (gateway) a multiMATIC szabályzóval együtt integrációt biztosít az eBUS és a KNX szabvány nyelv között, így a Vaillant fűtési rendszerek beköthetők az épület automatizálási környezetbe.

Gyártótól függetlenül, az összes KNX épületfelügyeleti eszköz hozzáférést kap a Vaillant rendszer meghatározott paramétereire.



Intelligens Vaillant rendszerek
És még egy dolog...

vep

Köszönöm a
figyelmet!