

wilo



WILO TŰZIVÍZ SZIVATTYÚTELEPEK

**2018. október 8.
Rokonál Géza, WILO Magyarország Kft.**

- A tűzvédelem piacán két alapvető kategóriát különböztetünk meg: az **aktív** és a **passzív tűzvédelmet**.
- **Az aktív tűzvédelmi rendszer** az épületek tűzvédelmét védelmét automatikusan vagy manuálisan működő berendezésekkel látja el.
- **A passzív rendszerek** elemei a tűzálló falak, tűzálló ajtók és más a tűz terjedését megakadályozó, vagy gátló épületelemek
- Az aktív rendszerek pl. a **sprinkler-rendszerek**, tűzérzékelő és tűzjelző rendszerek, tűzoltó készülékek, tűzcsapok...

- A tűzivíz nyomásfokozó berendezések az **aktív tűzvédelmi rendszerek** körébe tartoznak
- A kockázati besorolás és az épülettípus függvényében a következőket használják:

Tűzcsapok



- Manuális
- Tűzivíz biztosításra
- A tűzoltók használják
- Épületen kívül



Tömlődob



- Manuális
- Tűzoltásra
- A tűzoltók és civilek egyaránt használják
- Épületen belül



Sprinkler



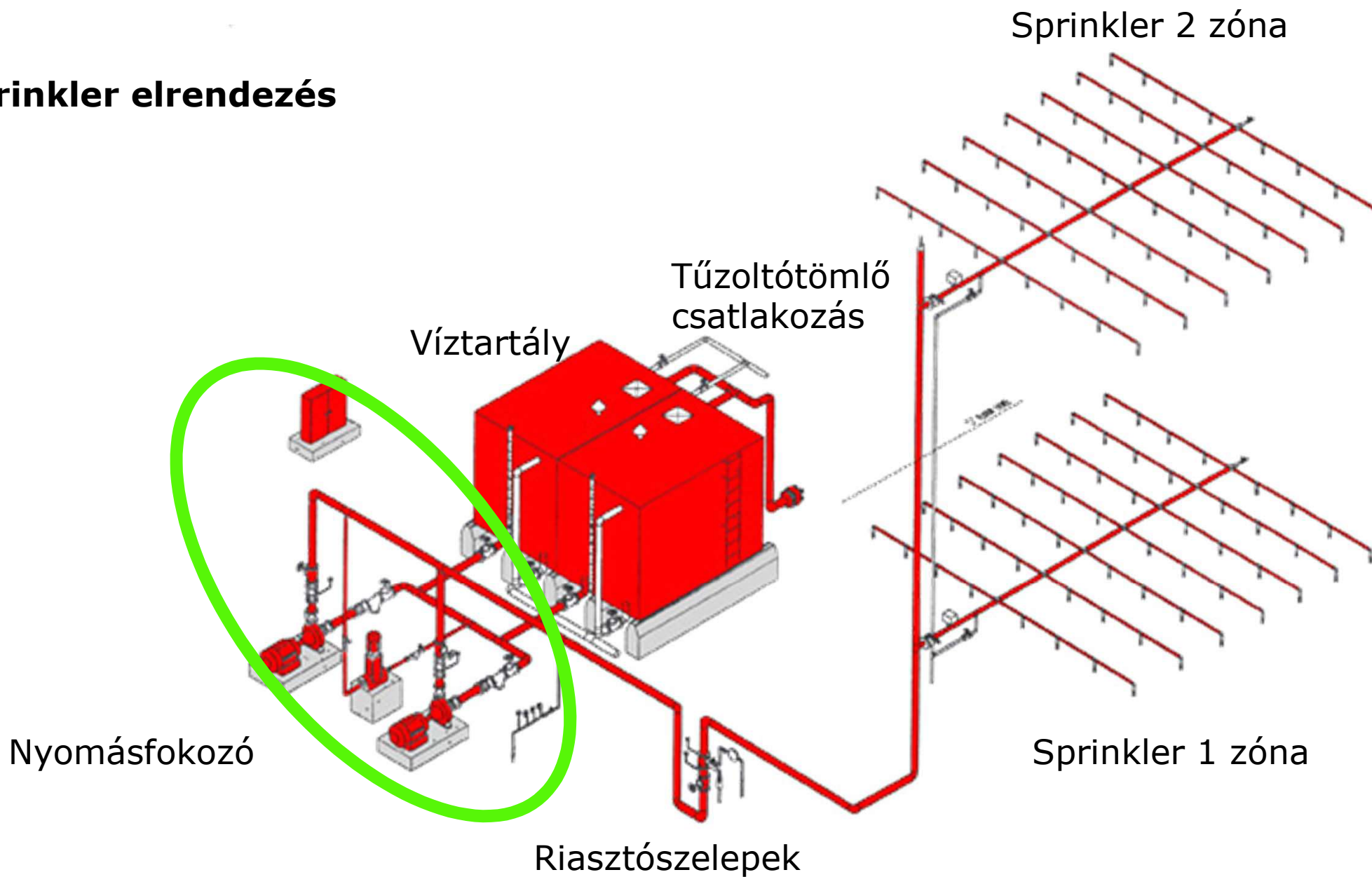
- Automatikus
- A tűzterjedés késleltetésre
- Gyakran eloltja a tüzet
- Épületen belül



- A sprinklerok 1874-es feltalálásuk óta a legszélesebb körben használt és legmegbízhatóbb automatikusan működő berendezés tűzvédelemre
- A sprinkler berendezések érzékelik a tüzet, riasztást adnak és elfojtják azt
- Csak ott permetezik a vizet, ahol szükséges, a tűz közvetlen környezetében, így megvédve az épületet és a benne tartózkodókat



Sprinkler elrendezés



- Szabványos tűzivíz nyomásfokozó berendezés
- Megfelel az MSZ EN 12845-nek.
- A beépítés megfelel a prEN 12259-12:2004-nek
- 100% Wilo
- - Flexibilis, a helyi igényekhez alakítható



Új kompakt, merev felépítmény

- Kompakt rendszer
 - Smart vezérlőberendezés
 - Smart – piros gombbal
 - RAL3000 - szivattyúk
 - Galvanizált fém váz
 - Merevítő oldaloszlopok
 - Epoxy bázisú csőfestés
 - Műanyag burkolat a hátsó oldalon
 - Takart kábelek

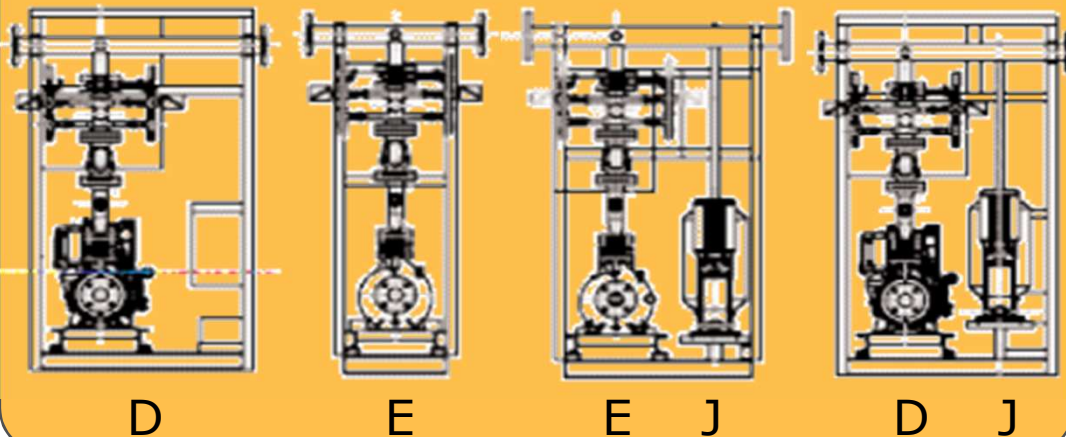


Termékpaletta

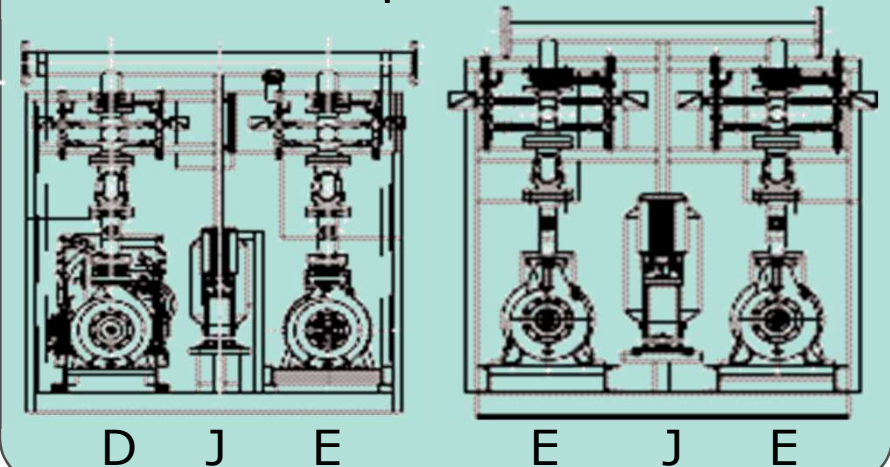
- Moduláris felépítés
- 6 nyomásfokozó variáció elektromos, vagy dízelmotorral hajtott szivattyú és jockey szivattyú



• 4 egyszivattyús modell



• 2 kompakt modell



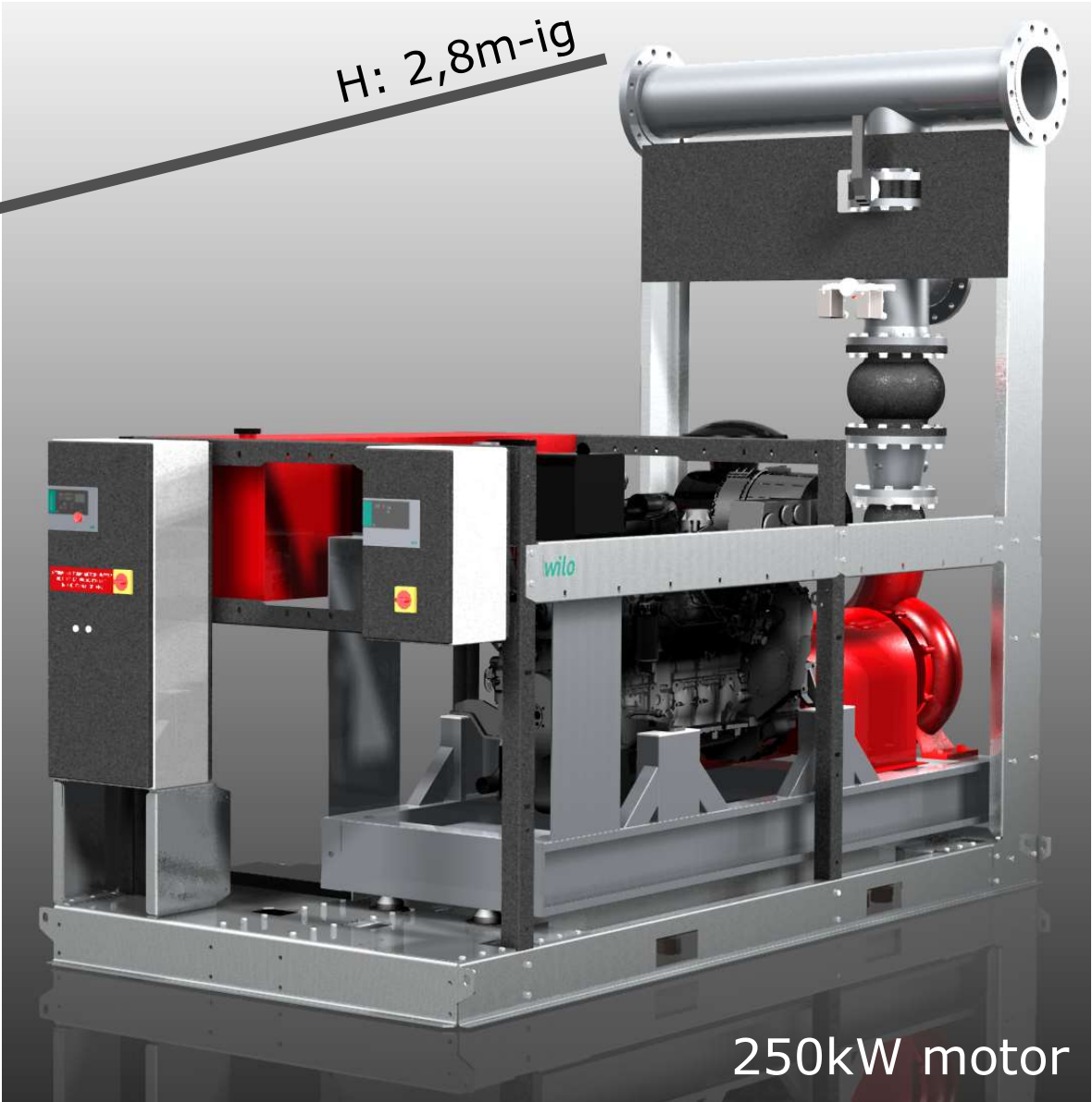
H: 1,5m-től



4,5kW motor



H: 2,8m-ig



250kW motor

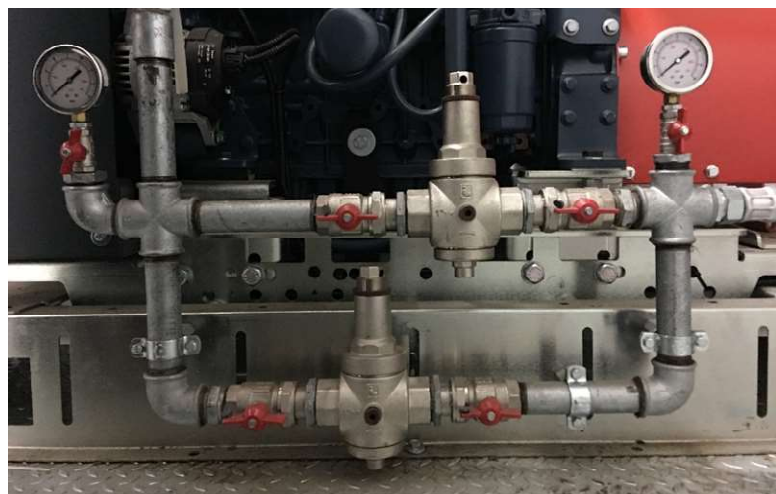
SC Fire – A Wilo Smart Controller család új tagja

- Magas szintű szabályozás nagyon egyszerű működéssel, szimbólumokra épített LCD kijelzővel a WILO-tól jól ismert piros gomb technikával
- Kiegészítő információk a tűzivíz funkciókhoz
- Opcionálisan kommunikációs lehetőség



Modbus®

- 500L feltöltő tartály
- Szívóoldali excentrikus szűkítő
- Elzárószerelvények helyzetjelzővel
- Nyomásmérők (vákuum is)
- GumikompENZátorok
- Áramlásmérő
- Hangtompító dízelmotorhoz
- Víz-víz hűtőkör dízelmotorhoz



Műszaki adatok

Tétel	Wilo SiFire
Főszivattyúk száma	1 vagy 2
- Villamos motor telj. P2 (kW)	4 ... 250
- Dízelmotor telj. P2 (kW)	4,25 ... 246
Jockey szivattyúk száma	1
- Villamos motor telj. P2 (kW)	0,55 – 0,75 – 1,1 – 1,5
Motor fordulatszám (rpm)	2900
Térfogatáram (m ³ /h)	15 ... 750
Max. emelőmagasság (m)	130
Max. üzemi nyomás (bar)	PN10 / PN 16
Csőcsatlakozás (mm)	DN65 – DN250
Tanúsítványok	CE
Tűzvédelmi szabvány megfelelés	EN 12845-2009

- Szabványos tűzivíz nyomásfokozó berendezés
- Megfelel az MSZ EN 12845-nek.
- A beépítés megfelel a prEN 12259-12:2004-nek
- 100% Wilo
- - Flexibilis, a helyi igényekhez alakítható



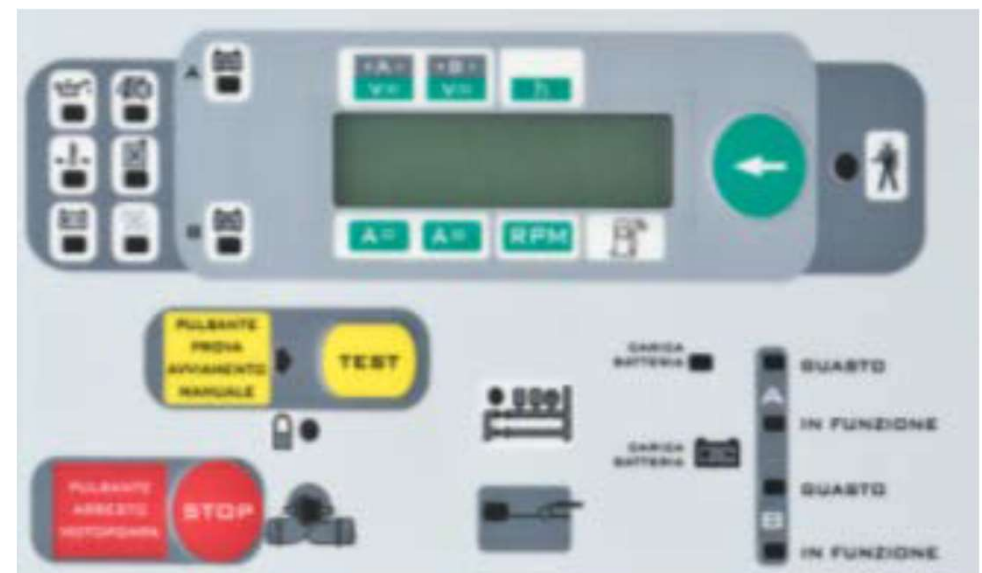
EN

- Flexibilis



EN

- Fix funkciók

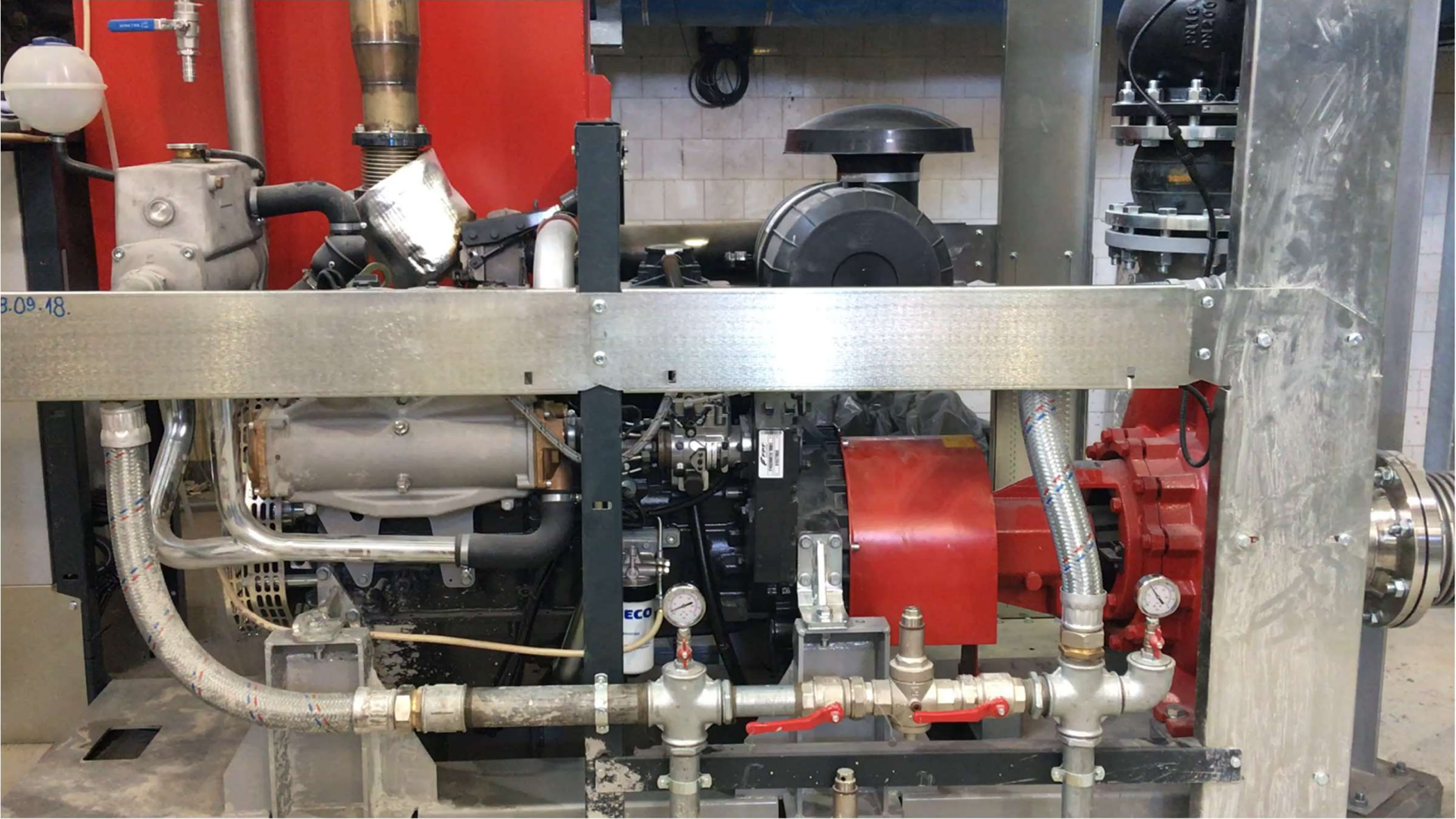


EN 12845-nek megfelelő konténeres sprinkler nyomásfokozó

- **Fire Room**
 - SiFire-rel szerelt
 - Direkt csatlakozás kívülről
 - Legalább 60 percig tűzálló burkolattal, EN 12845 szerint.
 - Kompakt felépítés, tágas belső hozzáférés
 - Szellőztetéssel
 - Könnyű kezelhetőség és karbantartás
 - Maximum szélesség: 2450mm.
Könnyű szállítás és beépítés







Pioneering for You

Wilo-SiFire EN



hu Beépítési és Üzemeltetési utasítás

4 181 658-Ed.01/2013-11-Wilo



Belügyminisztérium
Országos Katasztrófavédelmi Főigazgatóság
Országos Tűzoltósági Főfelügyelőség

H-1149 Budapest, Mogyoródi út 43. ☎: 1903 Budapest, PF.: 314.
Tel: (36-1) 469-4114, Fax: (36-1) 469-4115, e-mail: okf.tufofelugyeloseg@katved.gov.hu



Szám: 35000/3777-1/2015/ált.

Ügyintéző: Barta-Vámos László tű. őrnagy
Telefon: 469-4304
E-mail: laszlo.barta-vamos@katved.gov.hu
Tárgy: Wilo sprinkler nyomásfokozó szivattyútelep forgalmazása

HATÁROZAT

A **WILO Magyarország Kft.** (2045 Törökbálint, Torbágy u. 14.) kérelmére, a **WILO SE** (Dortmund Northkirchenstrasse 100., 44263 Németország) által, a **WILO Systems Italia Srl** (Bari, Traversa Vi S. Caterina, 10, BA 70124, Olaszország) üzemében gyártott **WILO SiFire típusú sprinkler nyomásfokozó szivattyútelepek** beépített vízzel oltó berendezésekben történő, tűzvédelmi célú magyarországi forgalmazását és alkalmazását

ENGEDÉLYEZEM

az alábbi kikötésekkel:

1. a szivattyútelepekben kizárólag a bevizsgált, az ÉMI Építésügyi Minőségellenőrző Innovációs Nonprofit Kft. (1113 Budapest, Diószegi út 37., a továbbiakban: ÉMI Kft.) műszaki értékkelő testület, É1-1455K-04143-2014 számú első típusvizsgálati jegyzőkönyvének mellékletében felsorolt szivattyúk alkalmazhatóak, a gyártó által meghatározott módon,
2. a szivattyútelepek magyar nyelvű ismertetőjét, a tervezésre, kivitelezésre, használatra, karbantartásra és felülvizsgálatra, alkalmazási korlátozásra is kiterjedő alkalmazástechnikai leírást a forgalomba hozatallal egyidejűleg a vevők rendelkezésére kell bocsátani;
3. az engedély visszavonható, ha olyan műszaki, egészségügyi, környezetvédelmi adatok, paraméterek válnak ismertté, amelyek a visszavonásra alapul szolgálnak;
4. jelen engedély a más jogszabályok által előírt engedélyezési kötelezettség alól nem mentesít, illetve más engedélyt nem pótol.

Az engedély a termékekre vonatkozó jogszabály, honosított szabvány hatálybalépéséig, illetve legfeljebb 2020. május 13-ig érvényes.

Határozatom nem, vagy nem megfelelő végrehajtása esetén eljárási bírság kiszabásának van helye, melynek legkisebb összege esetenként 5.000,- Ft (azaz ötezer forint), legmagasabb összege jogi személy, vagy jogi személyiséggel nem rendelkező szervezet esetén 1.000.000,-Ft (azaz egymillió forint). A bírság újabb kötelezettségesség esetén ismételt kiszabható.

Az ügyfél a kérelem beadásakor leróta a 3.000,- Ft alapeljárási illetéket, melyen kívül egyéb eljárási költséget terhére nem állapított meg.

A határozat ellen fellebbezésnek helye nincs. A határozat közlésétől számított 30 napon belül, jogszabályértésre hivatkozással annak bírósági felülvizsgálata kérhető a Fővárosi Törvényszéknek címzett, de a BM Országos Katasztrófavédelmi Főigazgatóságra (a továbbiakban: BM OKF) 3 példányban benyújtott, 30.000 forint illetékbélyeggel ellátott keresettel. A bíróság a pert tárgyaláson kívül bírálja el, a felek bármelyikének kérelmére azonban tárgyalást tart. Tárgyalás tartását a keresetlevélben lehet kérni, ennek elmulasztása miatt igazolásként nincs helye.

- Készre szerelt kompakt egység normál szívású, nemesacél nagynyomású örvényszivattyúval, csúszógyűrűs tömítéssel
- Vezérléssel és nyomástávadóval automatikus üzemre
- Széles hidraulikai tartomány
- Víz tartállyal
- Gyári csövezés visszafolyásgátlóval és nyomóoldali elzáró szerelvénnel



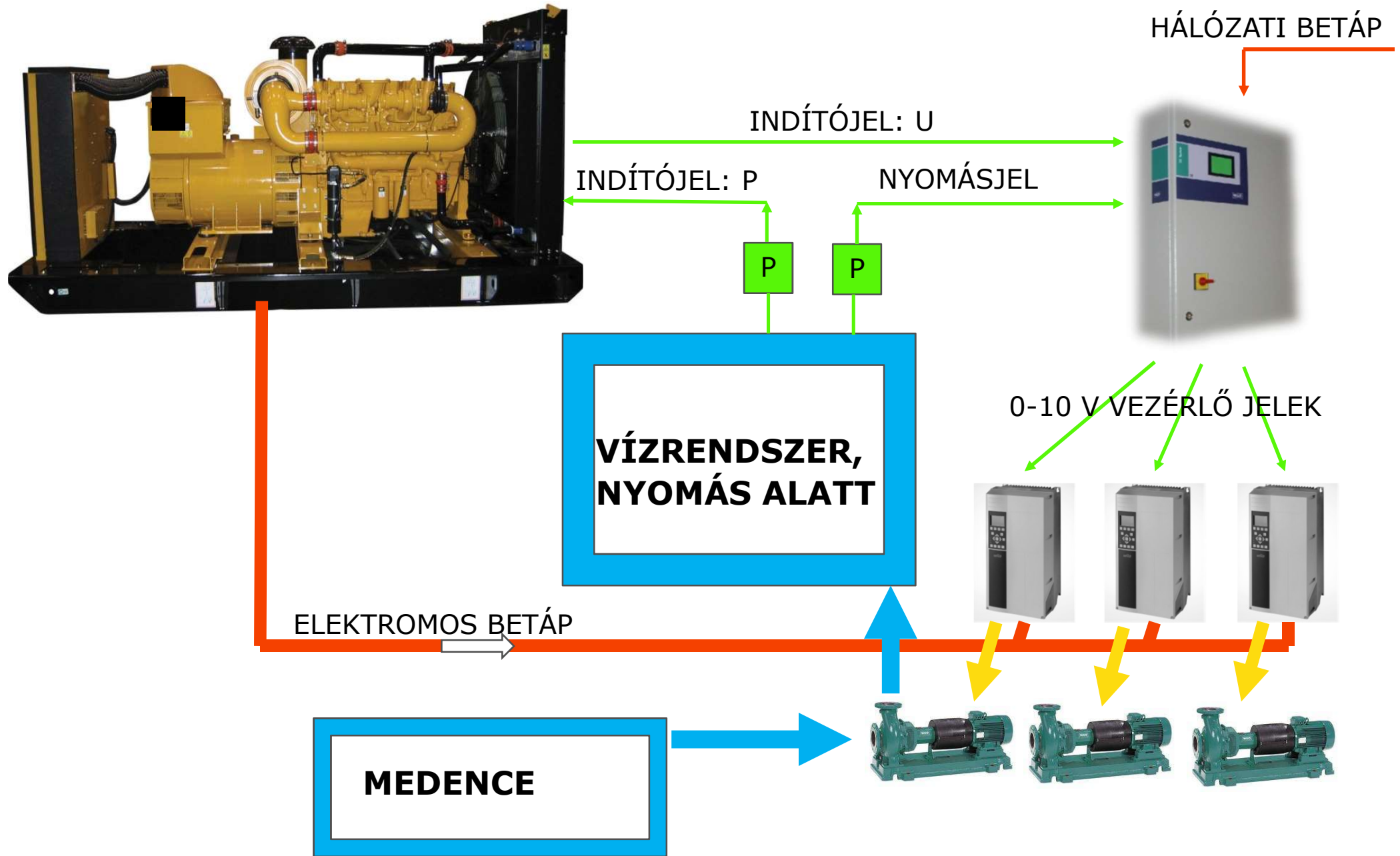
Wilo CO-1 ... nyomásfokozó telep

- Készre szerelt kompakt egység normál szívású, nemesacél többfokozatú örvényszivattyúkkal,
- SC Vezérléssel és nyomástávadóval automatikus üzemre
- Széles hidraulikai tartomány
- 4 db szivattyúig
- Gyári csövezés szerelvényekkel



Wilo SiBoost Smart Helix V/VE/Excel







Karbantartási szerződéssel 5 év garancia!

- Professzionális helyszíni szivattyúpark és rendszer állapotfelmérés
- Személyre szabott karbantartási szerződés egyedi ajánlat alapján
- Gépkönyvben előírt sztenderd lista alapján végzett munkafolyamatok
- Karbantartási jegyzőkönyv készítése minden alkalommal



- http://productfinder.wilo.com/hu/COM/productrange/0000002e0002cc3800020023/fc_range_description
- WILO Select

Wilo-SiFire EN

Kivitel
Nyomásfokozó telepek EN 12845 tűzvíz-ellátáshoz
Modelltől függően 1 vagy 2 szivattyúból áll vízszintes alaperettel – EN 733 – kiszerezhető tengelykapcsolóval, villany- vagy dízelmotorral és egy többfokozatú, függőleges, elektromos nyomástartó szivattyúval.

Alkalmazás
Sprinkler rendszerű tűzoltó berendezések teljesen automatikus vízellátása lakó- és irodaházakban, közigazgatási és ipari épületekben, szállodákban, kórházakban, áruházakban.

A típusjel magyarázata
Például: **Wilo-SiFire EN 40/200-180-7.5/10.5/0.55 EDJ**
SiFire kompakt nyomásfokozó telep tűzoltó berendezésekhez
EN EN 12845 szerint
40/200 Főszivattyú típusa
180 A főszivattyú valós járókerék-átmérője
7,5 Villanymotor teljesítménye [kW]
10,5 Dízelmotor teljesítménye [kW]
0.55 Nyomástartó szivattyú motorjának teljesítménye [kW]

Felszereltség/funkciók

- 1 vagy 2, 32-200 – 150-315 sorozatú szivattyú vízszintes alaperettel IE2 nommottorral vagy dízelmotorral.
- Közvetlenül a főszivattyú házára felszerelt membránnal, ami megakadályozza a szivattyú túlelegetését vízhiány esetén
- MVIL-1 vagy MVI-1 nyomástartó szivattyú nyomáskapcsolóval és függőleges 20 l, PN16 nyomástárolóval
- Szivattyúként egy kapcsolószekrény, amely strapabíró tartószerkezetre van rögzítve SC Fire E modell a villanymotorhoz és D modell a dízelmotorhoz, mindkettő rendelkezik Smart Controller szabályozóval, valamint J modell a nyomástartó szivattyú számára
- Cinkhorganyzott acélból készült alaperket állítható magasságú tartóval a kiömlőelosztó számára
- Acél csövezés; epoxigyanta lakkozással. Elosztó karimákkal
- Biztonsági reteszeléssel szerelt pillangószeleppel minden szivattyú végnyomásoldalán.
- Visszafolyás-gátló minden szivattyú végnyomásoldalán.
- Egy kör dupla nyomáskapcsolóval, nyomásmérővel, visszafolyás-gátlóval, szeleppel a fő- és tartalékszivattyú számára az automatikus indításhoz.
- Koncentrikus kónusz a fő- és tartalékszivattyú végnyomásoldalán, az EN 12845 által megkövetelt paraméterek szerinti fordulatszám-korlátozáshoz.
- DN2" csatlakozó a szivattyúk hozzáfolyótartályhoz