



# Történetünk

Öt fiatal de a víz- és szennyvízipar területén nagy tapasztalatokkal rendelkező mérnök megalapította a **Kristály Kft-t** siófoki székhellyel.

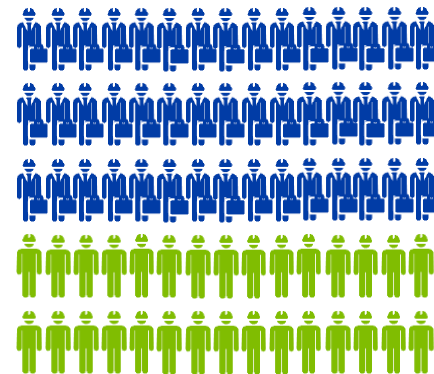


**1990**



**KRISTÁLY**

Ma az alkalmazottak száma **75-80 fő**, amelyből **45 fő** magasan képzett mérnök.



**2019**

# Tevékenységünk négy üzletágra bontható

**Szennyvíz tisztító  
telepek és hálózatok  
tervezése,  
kivitelezése**



**Ivóvíz tisztító  
rendszerek tervezése,  
hálózatok tervezése,  
szaktanácsadás**



**Épületgépészeti  
üzletág**



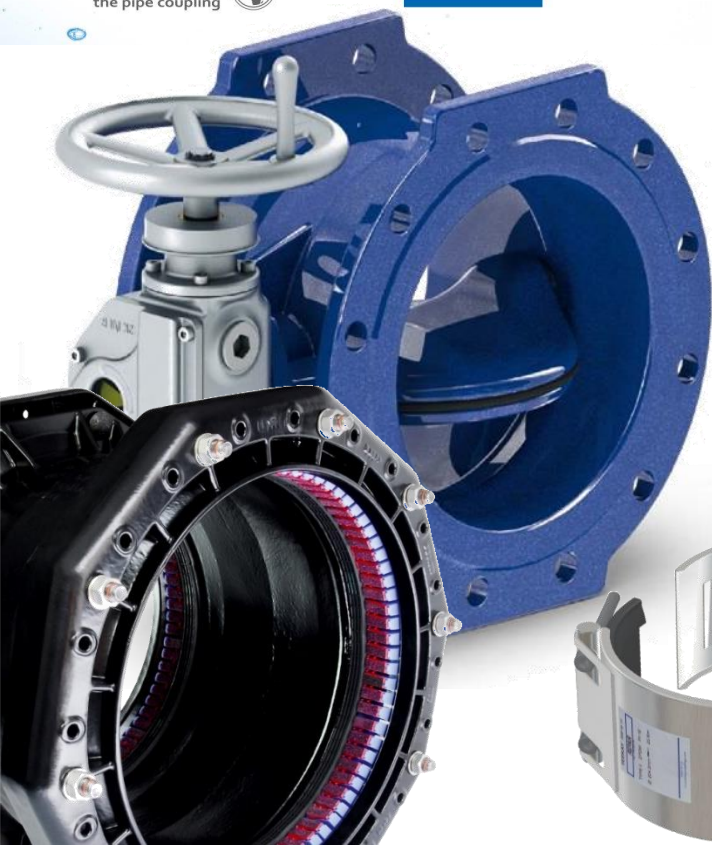
**Víz- gázipari termékek  
import  
nagykereskedelme**





# KRISTÁLY

Megbízható partner 1990-óta





**GYÁRTÓINK és TERMÉKEIK**

 **isiflo®**



**KORRÓZIÓREZISZTENS**  
**rézötvözet, 25%-al**  
**nagyobb falvastagsággal**

**Vízipari ,épületgépészeti,**  
**gázipari alkalmazásra PE,**  
**PVC, PP, PEX, ACÉL, ÓLOM**  
**csövek húzásbiztos kötésére**





**GYÁRTÓINK és TERMÉKEIK**



**Felhasználóbarát PUSH IN  
megoldás, szilárd kompozit  
alapanyagból. PA 12  
anyagból 65% üvegszál  
erősítéssel  
PE, PVC, PP, PEX csövek  
kötésére alkalmas PN16  
bar nyomásig vízre, PN10  
bar nyomásig gázra**





**GYÁRTÓINK és TERMÉKEIK**



**PROBLÉMAMEGOLDÓ  
idom,  
egy fitting minden csőre,  
húzásbiztosan  
alkalmazható  
Dk20-63 mm  
csőátmérőkre  
alkalmazható,  
toleranciával rendelkező  
idom. ISIFLO menettel  
csatlakoztatható**





**GYÁRTÓINK és TERMÉKEIK**



**VIKING JOHNSON™ ULTRAGRI**

**P**

**Költség-  
hatékony**

**Teljes  
tartomány  
átfedés**

**Tovább  
fejlesztett  
húzásbiztosító  
szegmensek**

**NA40-NA600  
mm közötti  
tartományokban  
húzásbiztos  
kötések  
kialakítására**

**Továbbfej-  
lesztett tömítő  
és  
húzásbiztosító  
szegmensek**

**Megfordítható  
csavarok**







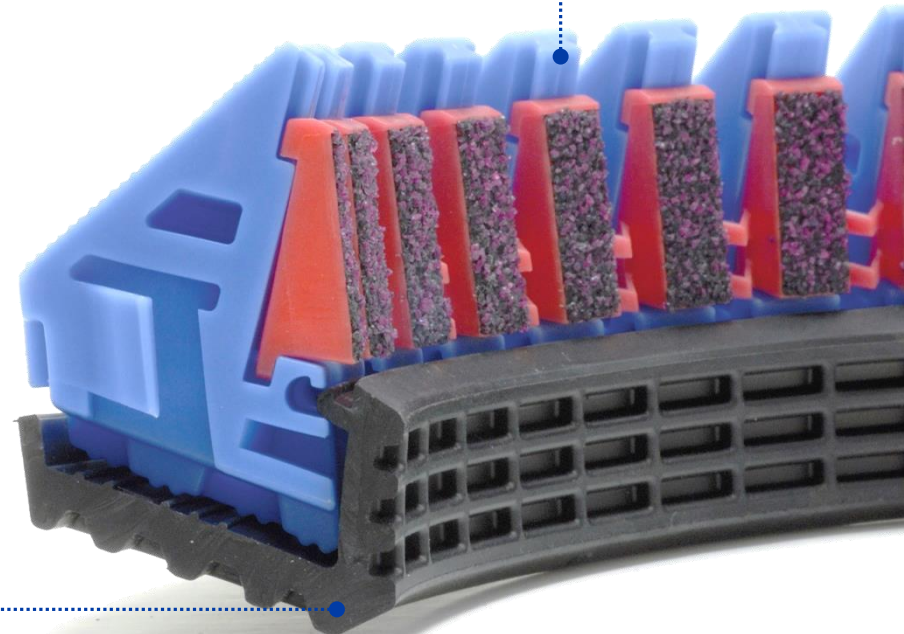
**GYÁRTÓINK és TERMÉKEIK**



**VIKING JOHNSON™ ULTRAGRI  
P**

**Szabadalmaztatott  
húzásbiztosító  
rendszer**

**Tökéletesített tömítés  
NAGYOBB BIZTONSÁG**

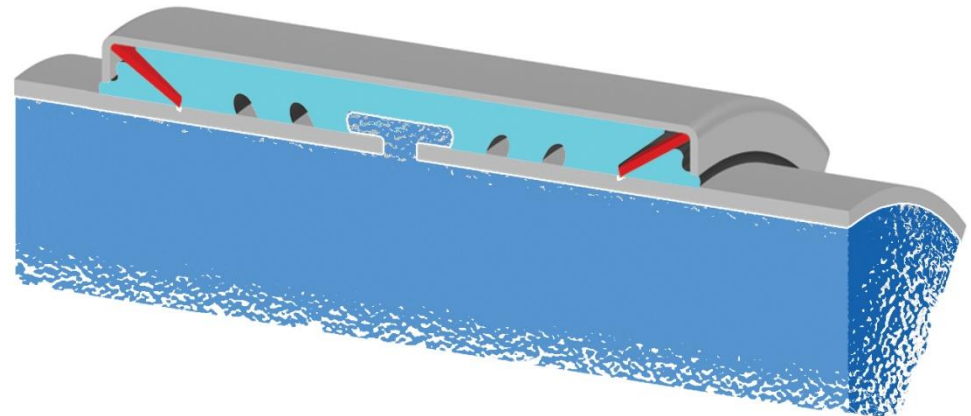
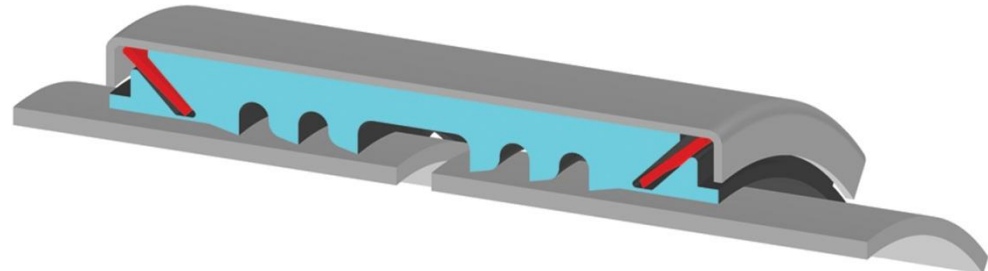
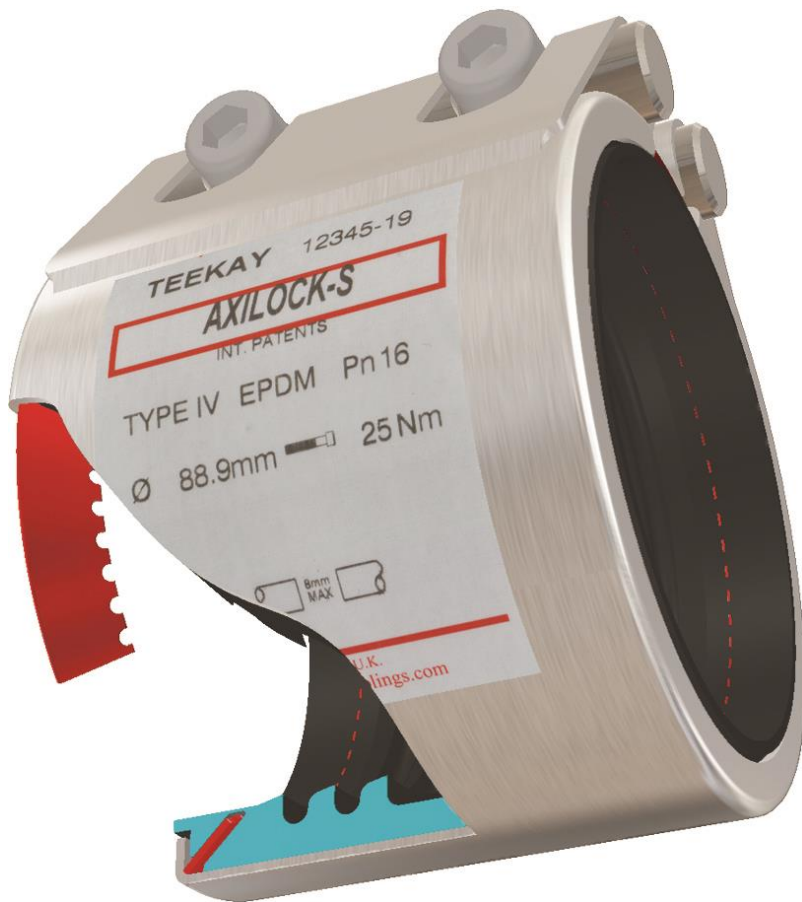




**KRISTÁLY**  
Tervező, Kereskedelmi és Szolgáltató Kft.



# TEEKAY AXILOCK





**KRISTÁLY**  
Tervező, Kereskedelmi és Szolgáltató Kft.



# TEEKAY AXIFLEX LÉPCSŐS CSATAKOZÓ





**KRISTÁLY**  
Tervező, Kereskedelmi és Szolgáltató Kft.



# TEEKAY szilikon mentes csatlakozók





**KRISTÁLY**  
Tervező, Kereskedelmi és Szolgáltató Kft.



# TEEKAY PLASTLOCK-ADAPTER



**Acél-KPE átmeneti csatlakozó**



**GYÁRTÓINK és TERMÉKEIK**

**Düker**

**ZOMÁNC BEVONATÚ  
tolózárak, Pillangószelepek,  
visszacsapók,  
Öntvény idomok**

**Kiemelten magas  
élettartamú szerelvények  
magas KORRÓZIÓ  
ELLENÁLLÓ képességgel**





**GYÁRTÓINK és TERMÉKEIK**

# Düker

## **A VÍZIPARI SZERELVÉNYEK**

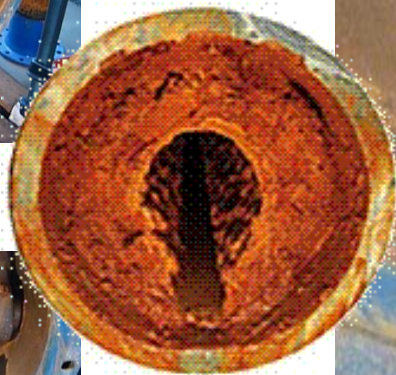
**Szelepek, idomok, mind nagyértékű alkotói a hálózatunknak, amelyekkel szemben jogos elvárásunk a hosszú élettartam.**

**A hálózati szerelvények élettartamát vizsgálva a KORRÓZIÓVÉDELEM minősége kulcs meghatározó**





# VALÓDI TESZT. 15 ÉV HASZNÁLAT UTÁN KIVETT ZÁR







**GYÁRTÓINK és TERMÉKEIK**



# **ELEKTROFITTING** **G** **Fűtőszálas** **idomok**

**Több, mint 45 év gyártási tapasztalattal rendelkező angol cég**

**Teljes termékpaletta DN20-DN1200 mm közötti idomok esetében**

**4 .0 vagy 4.7 mm-es intelligens chippel ellátott elektródával szállítjuk**





**GYÁRTÓINK és TERMÉKEIK**



# **ELEKTROFITTING**

## **Fűtőszálas idom**

### **FUSAMATIC ELEKTRÓDA**

Intelligens elektróda,  
autómatikusan felismeri  
az idomot ha Fusion  
géppel történik a

hegesztés.

### **HEGESZTÉSI INDIKÁTOR**

Csak a gombot  
nyomd meg!

A hegesztési indikátor  
jelzi, hogy a megfelelő  
kapcsolódási nyomás  
kialakult e a felületen.

### **AZ IDOMRA FRÖCCSÖNTÖTT HEGESZTÉSI PARAMÉTEREK**

Manuális hegesztőgépekhez



### **VONALKÓD / QR kód**

Teljes nyomon-  
követhetőség a  
polimer zsáktól a  
hegesztési  
paraméterekig

**Gyártási  
sorozatszám**



**GYÁRTÓINK és TERMÉKEIK**



# **FŰTŐSZÁL NÉLKÜLI Polietilén idom**

**Közel 2300 FÉLE fűtőszál nélküli  
polietilén idom DN20-1600 mm-  
ig**

**Az idomok  
fröccsöntéssel, CNC  
marással, tompa-  
hegesztéssel készülnek**

**NAGYÁTMÉRŐK  
esetében is széles  
termékpalettával  
rendelkezünk**





GYÁRTÓINK és TERMÉKEIK



HEGESZTŐ  
GÉPEK

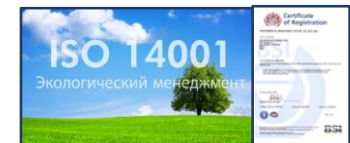
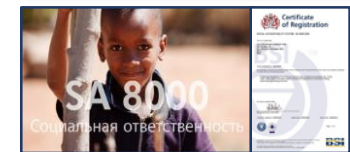
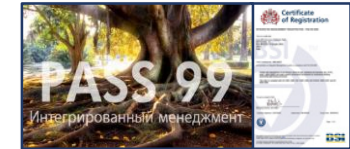




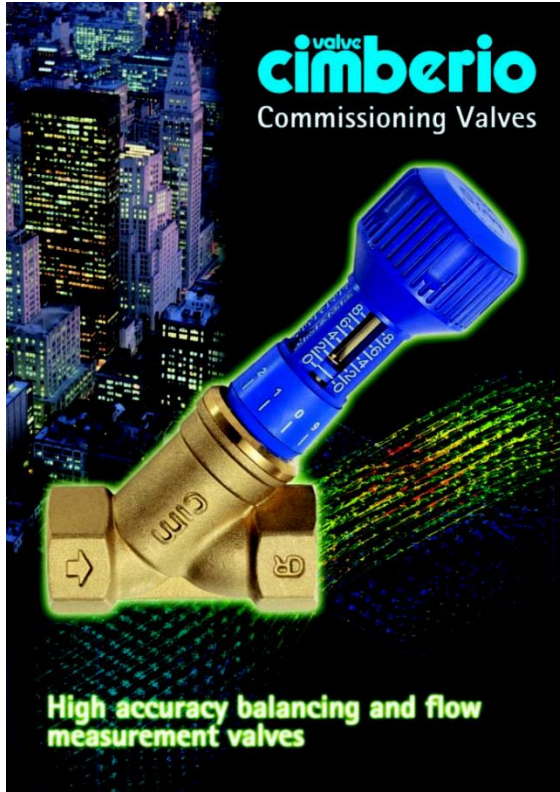
**5** YEAR  
WARRANTY



# Minősítések



# Szabályzó szelepek:



# Szabályzás fontossága

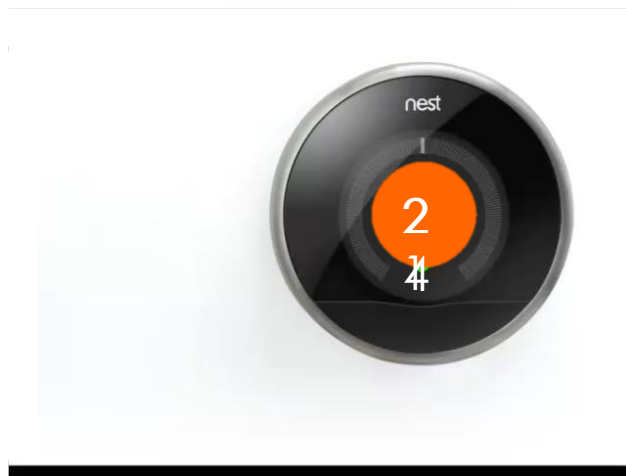
Többlet energia költségei %-os arányban:

Hűtés: - 1°C 10 - 16%.

Fűtés: + 1°C 6 - 10%.



Wasted **E** nergy







## Szabályzók:

- ✓ MANUÁLIS
- ✓ AUTOMATIKUS



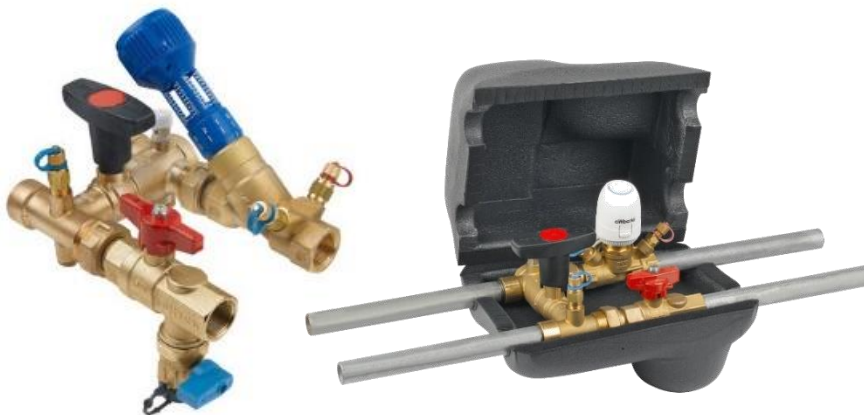
# MONOLINK

- Hagyományos installáció



22 connections

- Installáció CIMBERIO MONOLINK-kel:



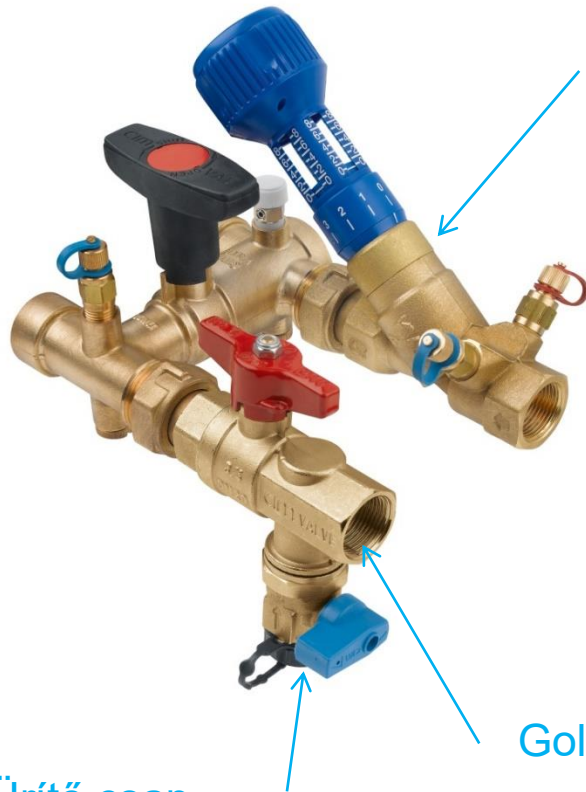
4 csatlakozási ponttal

- ✓ Egy darabból álló test
- ✓ Beépített bypass szeleppel
- ✓ Kis méret
- ✓ Mérési csonkokkal
- ✓ Légtelenítési lehetőséggel
- ✓ Gyorsabb csatlakozási megoldások



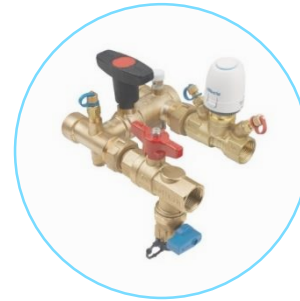
# Monolink

Manuális szabályzó szelep



Ürítő csap

Golyóscsap szűrővel



# ÚJ – MONOLINK kompakt méretben:



✓ 1/2) és 3/4) méretben



# Cim 778

## Thermosztatikus szabályzó

Használati melegvízhez, cirkulációs vezetékben



Fertőtlenítési  
funkcióval a  
**LEGIONELLA-**  
fertőzés ellen



# Tulajdonságok Cim 778

- A termosztatikus szabályzó, melyet a cirkulációs vezeték minden ágába beépítenek, automatikusan fenntartja a beállított hőmérsékletet. Az eszköz változtatja a közepes átfolyást, a bejövő víz hőmérsékletének megfelelően a belső termosztatikus patron segítségével.
- Fel van még szerelve egy bypass mechanizmussal is, mely a Legionella elleni fertőtlenítésnél használható.

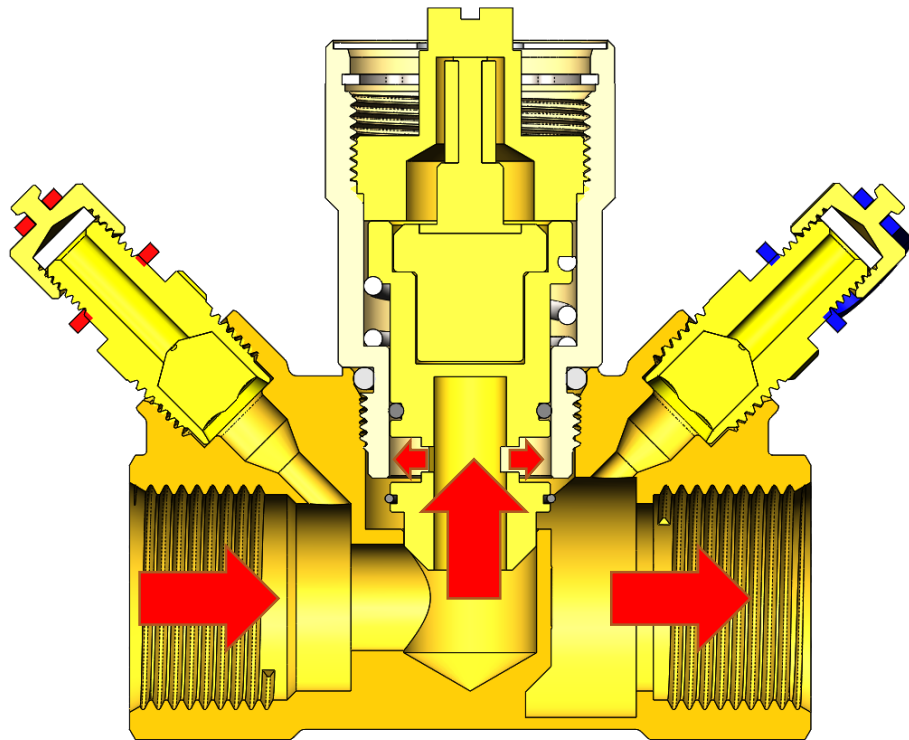


# Cím 778 Működés

- Amikor a víz hőmérséklete megközelíti a beállított értéket, az elzáró fokozatosan csökkenti az átfolyást. A közepes áramlási sebességet a cirkulációs szivattyú biztosítja, így módon megosztva azt a hálózat ágaiban, egy hatékony, automatikus hőszabályozást eredményezve.
- Ha szükséges, a szabályzó már egy termikus fertőtlenítő funkcióval tervezett, mely hasznos, ha a rendszer hőmérséklete 55-60 C° fölé emelkedik. Ez a funkció teljesen automatikus, a belső érzékelő aktiválja, mely megnyitja a bypass ágot 70 C°-on.



# Fertőzés elleni védelem:



Víz  
hőmérséklete: 70°C  
= legionella fertőzés  
elleni védelem





# Tartozékok:



Cim 999CS - Hőmérő



Cim 723L - mérőcsonkok



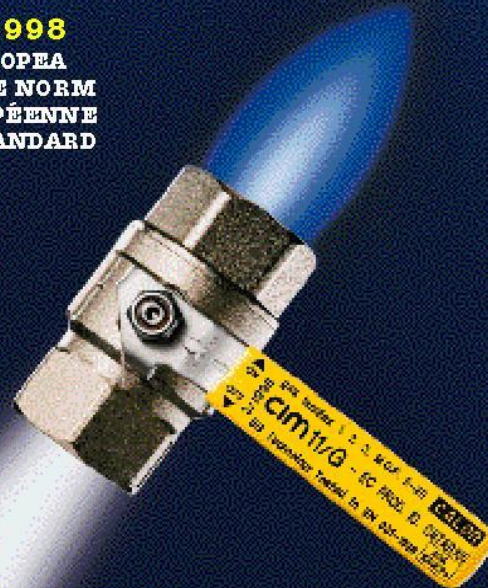
Cim 728C - hőszigetelés





# GYÁRTÓINK és TERMÉKEIK

**EN 331:1998**  
NORMA EUROPEA  
EUROPÄISCHE NORM  
NORME EUROPÉENNE  
EUROPEAN STANDARD



Manually operated ball valves and closed bottom taper plug valves for gas installations for buildings

**cen** EUROPEAN COMMITTEE FOR STANDARDIZATION  
COMITÉ EUROPÉEN DE NORMALISATION  
EUROPÄISCHES KOMITEE FÜR NORMUNG

valve  
**cimberio**

 BRITISH GAS PLC RESEARCH & TECHNOLOGY DIVISION 	 CALOR GAS LIMITED 	 DEUTSCHER VEREIN DES GAS- UND WASSERFACHES E.V. 	 AMERICAN GAS ASSOCIATION 	 CANADIAN GAS ASSOCIATION 
 DANMARKS GASMATERIEL PRØVNING 	 VERBUNDANSTALT FÜR HEIZUNG UND LÜFTUNG 	 AUSTRALIAN GAS ASSOCIATION 	 SCHWEIZ. VEREIN VON GAS- UND WASSERFACHMANNERN 	 SINGAPORE INSTITUTE OF STANDARD AND INDUSTRIAL RESEARCH 
 NATIONALIPANAM GAS COMPANY 	 TECHNICKÝ SKUSOBENÝ ÚSTAV PESTANY 	 ASSOCIATION ROYALE DES GAZIERS BELGES 	 SVENSKA GAS FÖRENINGEN TIPOCKÄNNANDE 	 BRITISH GAS PLC RESEARCH & TECHNOLOGY DIVISION 
 STŘAŽNICKÝ ZKUSOBENÝ ÚSTAV S.P. STAVNÍ ZKUSOBNA J02 	 INSTYTUT GÓRNICHTWA NAFTOWEGO I GAZOWNICTWA 	 ÖSTERREICHISCHE VERBANDUNG FÜR GAS- UND WASSERFACH 	 SINKKADON KESTÄVÄTUOTE 	 UNDERWRITERS LABORATORIES INC. 

# Épületgépészeti alapszerelés:

További épületgépészeti termékeink:

- Szénacél csövek és idomai 15-108-as átmérőig
- Inox press rendszer: 4404, 4521-es anyagminőségben, 15-168-as átmérőig, SS316 menetes fittingek 4"-ig
- Ötrétegű csövek és idomai, szigetelve is
- Felületfűtési rendszerek, csövek, idomok és vezérlések, rendszerlemezek, PP csövek, idomok
- Sportpályák fűtési rendszereinek megoldásai
- Osztógyűjtők és dobozok, padlófűtési rendszerek
- Mélyépítés: KPE, KG-PVC, PVC, nyomó PVC



# Kapcsolat:

Gacs Norbert

épületgépészeti üzletág vezető

[gacs.norbert@kristaly.eu](mailto:gacs.norbert@kristaly.eu)

06309041282



**KRISTÁLY**



**Köszönjük  
a figyelmét!**



**KRISTÁLY**



**[www.kristaly.hu](http://www.kristaly.hu)**